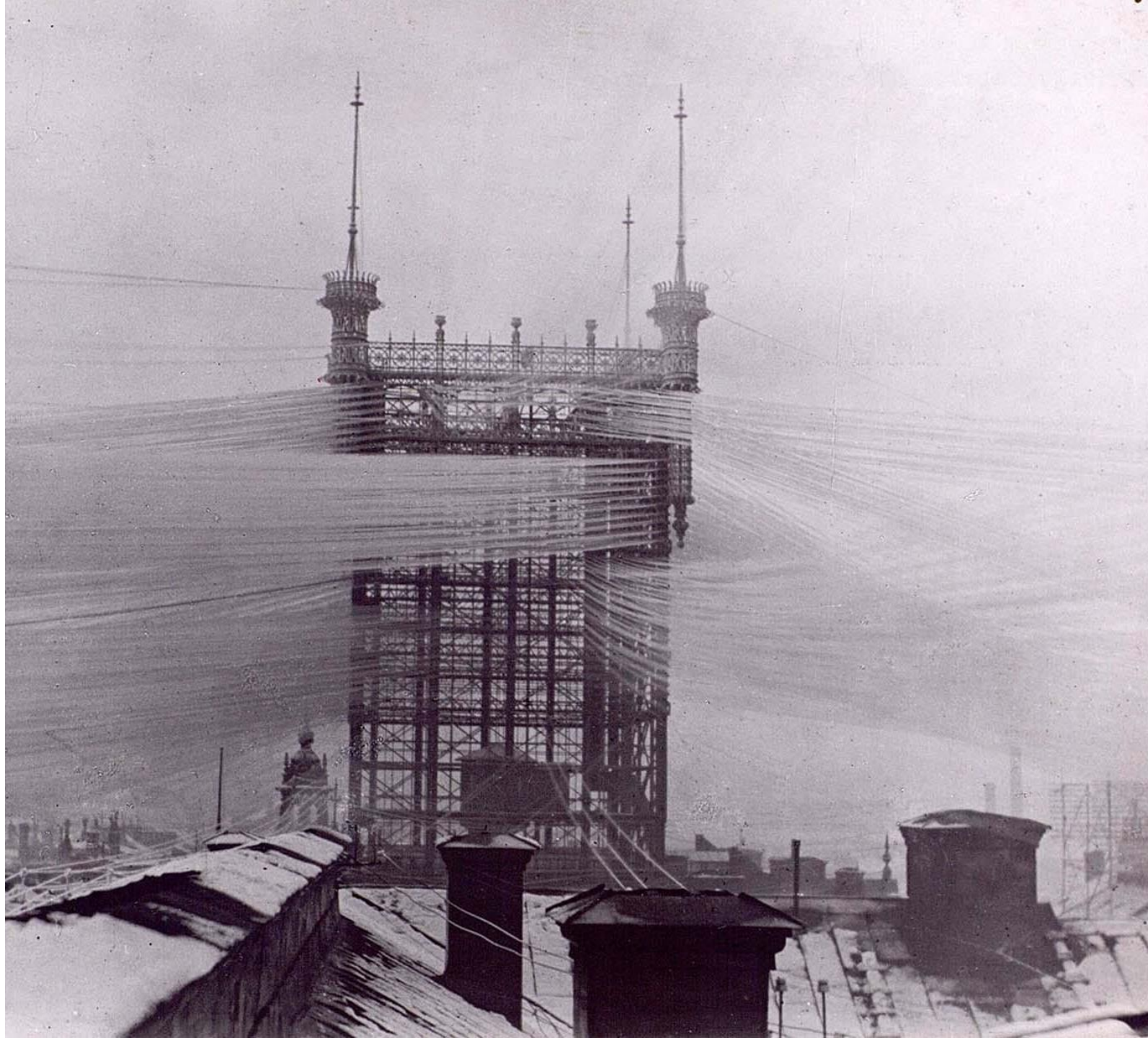
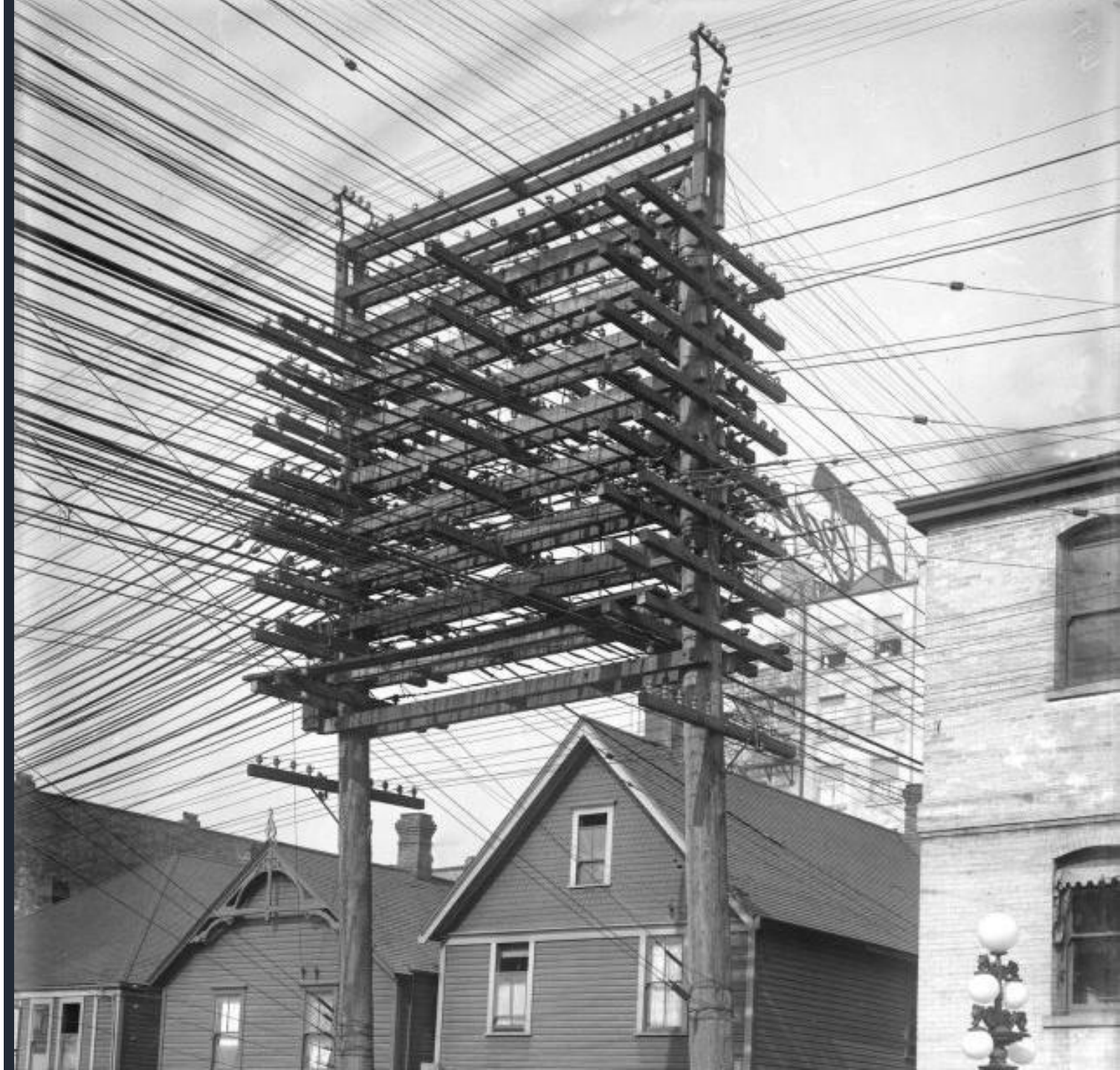


Info tambahan PTT 05

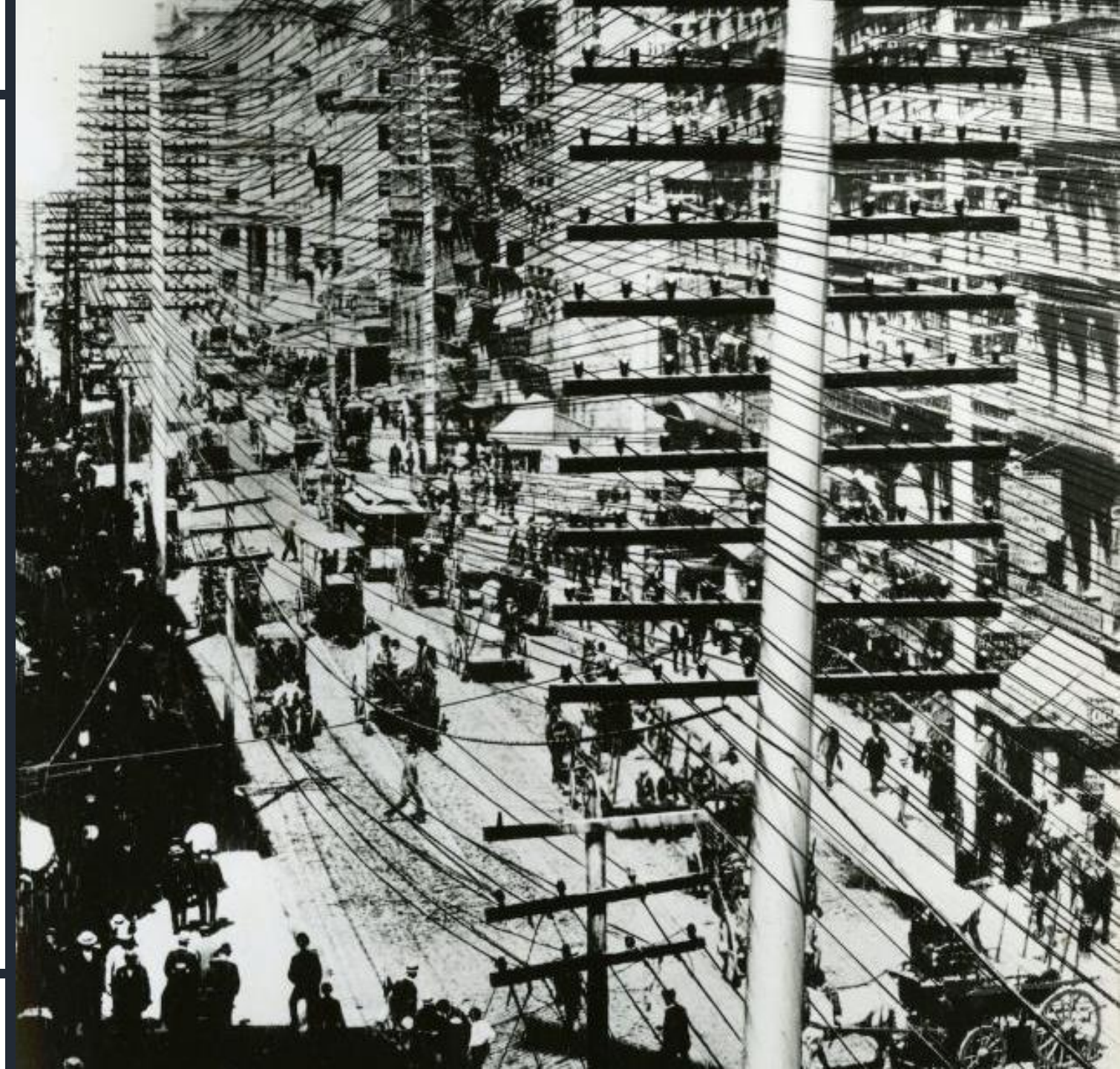
The mighty Telefontornet

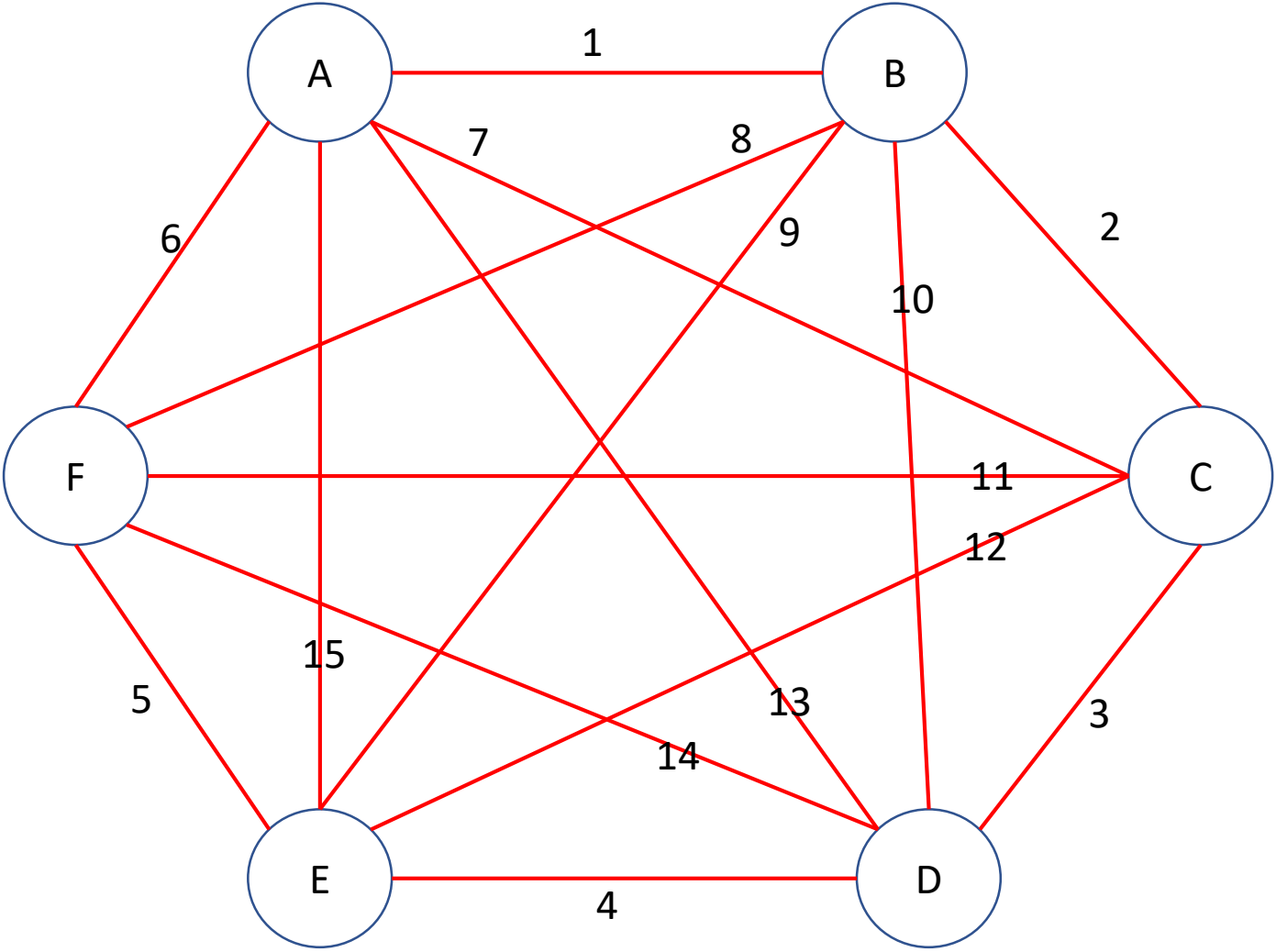
- The central telephone exchange pictured is the Telefontornet in Stockholm, Sweden. Standing 80 metres tall, it connected an astonishing 5,000 telephone lines.











ILUSTRASI TRAFIK

- Diketahui ada n saluran
- Diketahui ada sejumlah p saluran (dari n saluran yang ada) diduduki pada saat bersamaan
- Bila t_p menyatakan jumlah waktu pendudukan pada p saluran dalam perioda T , maka :

$$\sum_{p=0}^n t_p = T$$

